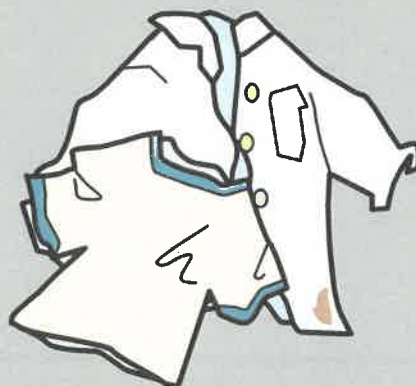
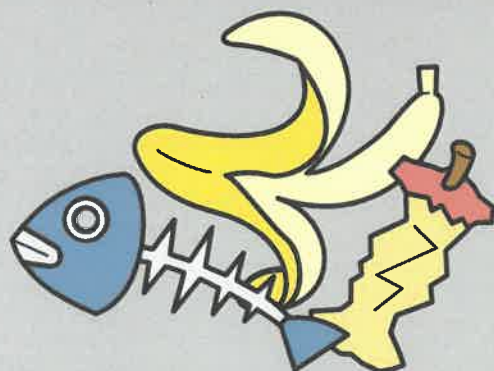


事業系一般廃棄物

1-1

燃やすごみ

生ごみ，落ち葉，繊維くず，
リサイクルできない紙など



リサイクルできる資源

2-1

新聞紙

折り込みチラシを含む



リサイクルできる資源

2-2

分別
キャンペーン

雑誌・雑がみ

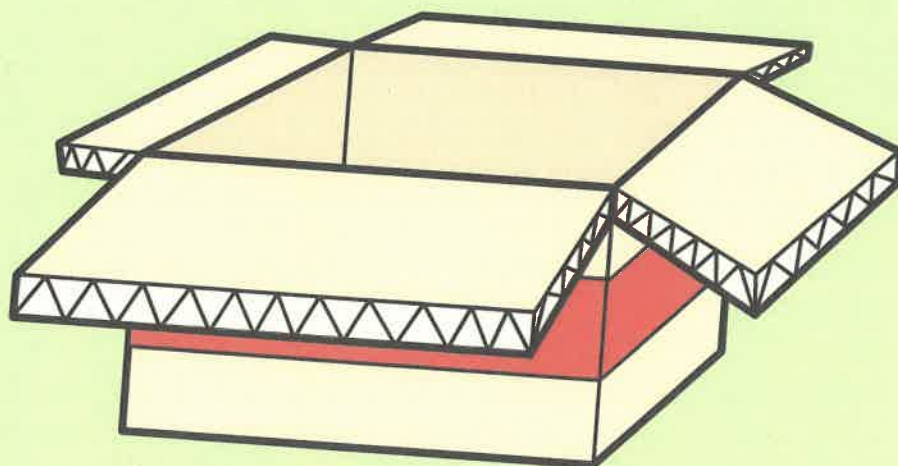
雑誌，菓子箱，封筒，
コピー用紙，包装紙など



リサイクルできる資源

2-3

ダンボール



リサイクルできる資源

2-5

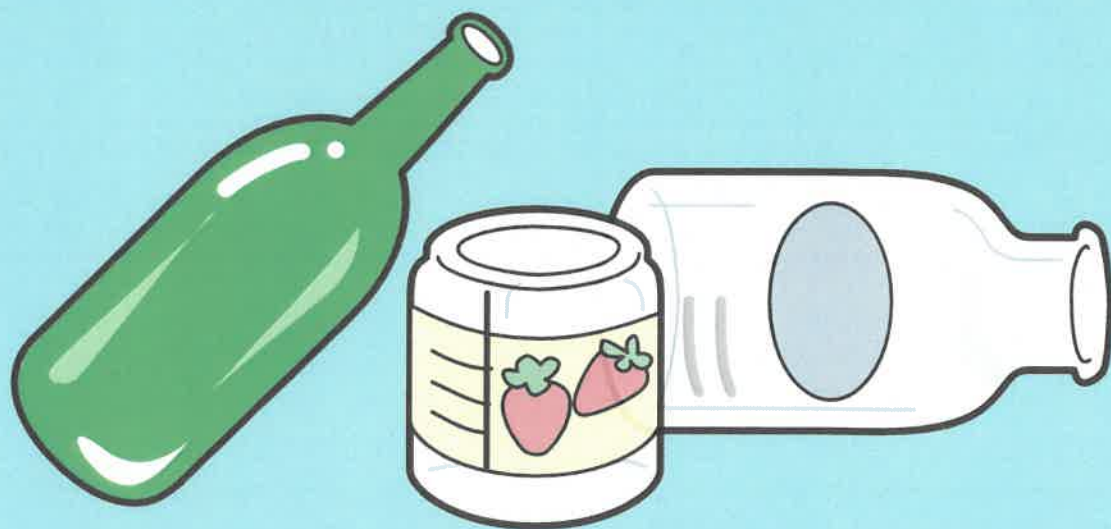
缶



リサイクルできる資源

2-6

びん



リサイクルできる資源

2-7

ペットボトル



3-1

プラスチック類

弁当の容器, レジ袋, 緩衝材,
プラスチック製品など



産業廃棄物

3-2

不燃物

コップなどのガラス類, 陶磁器製の食器など

